

Most 414 - 009

Most v obci Drnholec

HLAVNÍ PROHLÍDKA

□

Objekt: Most ev. č. 414 - 009 (Most v obci Drnholec)

Okres: Břeclav

Prohlídku provedla firma: Nežadáno

Prohlídku provedl: Struhár Filip, Ing.

Datum provedení prohlídky: 1.9.2014

Poznámka:

Počasí v době provádění prohlídky: zataženo, přeháňky

Teplota vzduchu: 10 °C

Teplota NK: 10 °C

A. ZÁKLADNÍ ÚDAJE

Číslo komunikace: 414

Staničení km: 19,044

Ev. č. mostu: 414 - 009

Název objektu: Most v obci Drnholec

Staničení ve směru: Drnholec - Dobré pole

Způsob zpřístupnění: ze země

B. POPIS ČÁSTÍ MOSTU

1. Základy mostních podpěr a křídel

- 1.1 - založení plošné, pravděpodobně na štěrkovém polštáři nebo na betonové desce

2. Mostní podpěry, křídla, čelní zdi

- 2.1 Mostní podpěry - spodní stavbu tvoří stojky prefa rámů Beneš

3. Nosná konstrukce, ložiska, klouby, mostní závěry

- 3.1 Nosná konstrukce - rámová konstrukce Beneš, přesypáno

4. Mostní svršek - vozovka, izolační systém, chodníky, římsy, kolejový svršek, zálivky

- 4.1 Vozovka - vozovka živičná - AB

- 4.2 Chodníky - nejsou

- 4.3 Římsy - římsy betonové

5. Mostní vybavení - záchytná, ochranná a revizní zařízení; dopravní značení, osvětlení, odvodňovací zařízení

- 5.1 Záchytná zařízení - po obou stranách silniční svodidlo

- 5.2 Ochranná zařízení - nejsou

- 5.3 Dopravní značení - most označen ev. číslem

- 5.4 Odvodňovací zařízení - odvodňovače nejsou, odvodnění podélný a příčným spádem vozovky

6. Cizí zařízení

- 6.1 - není

7. Území pod mostem a přístupové cesty

- 7.1 - přístup po svazích toku

C. STAV A ZÁVADY ČÁSTÍ MOSTU

1. Základy mostních podpěr a křídel, zemní těleso

- 1.1 Základy mostních podpěr a křídel - základy jsou nepřístupné, nelze posoudit, bez zřejmých geometrických změn

2. Mostní podpěry, křídla, čelní zdi

- 2.1 Mostní podpěry - vnitřní prostory mostu nepřístupné, v době prohlídky byl vysoký průtok. Na křídlech dochází k prosakování vlhkosti pracovní spárrou v úrovni horní příčle rámu NK. Dochází i k zatékání pod římsou. V době prohlídky povrch křídel mokrá se zelenkavými výluhy, inkrustacemi a mechy.

3. Nosná konstrukce

- 3.1 - vnitřní prostory mostu nepřístupné, v době prohlídky byl vysoký průtok. Krajiní rámy nevykazují poruchy, nad hadinou vody byly povrchy suché. Pod římsou dochází k odpadání omítky.

4. Ložiska, klouby, mostní závěry

- 4.1 - nejsou

5. Vozovka, chodníky, římsy, kolejový svršek, zálivky

- 5.1 Vozovka - vozovka v minulosti sanovaná, podél levé krajnice stojí voda
- 5.2 Římsy - římsy omšelé, spodní hrany se odlamují. Horní povrch pokrytý usazeninami, vegetací a mechem. Na římsě chybí zábradlí.

6. Izolační systém

- 6.1 - dochází k lokálním průsakům

7. Odvodňovací zařízení

- 7.1 - podélným a příčným sklonem ke krajnicím, v levé krajnici se voda zdržuje

8. Svodidla, zábradelní svodidla, zábradlí, dopravní značení a označení mostu

- 8.1 Svodidla - most opatřen nízkým krátkým silničním svodidlem, profil svodnic je po nehodách deformovaný
- 8.2 Označení mostu - bez závad
- 8.3 Zábradlí - zábradlí na římsách chybí

9. Ochranná zařízení - ledolamy, záhozy, lodní svodidla, protidotykové, protikouřové, protinárazové, krycí a izolační zábrany, protihlukové zdi apod.

- 9.1 - nejsou

10. Cizí zařízení na mostě

- 10.1 - není

11. Území pod mostem a přístupové cesty

- 11.1 Přístupové cesty - přístup pod most špatný, okolí toku je neprostupně zarostlé
- 11.2 Území pod mostem - prostor pod mostem v době prohlídky s vysokou hladinou vody, voda rozlita v širokém okolí mostu. Opevnění pod mostem nezjištěno.

D. HODNOCENÍ PÉČE O MOST, VÝKONU BĚŽNÝCH PROHLÍDEK, KVALITY ÚDRŽBOVÝCH PRACÍ A PROVÁDĚNÝCH OPRAV, ZÁVADY MOSTNÍ EVIDENCE

Údržba mostu se provádí v rozsahu možností správce.

E. OPATŘENÍ NA ZKVALITNĚNÍ SPRÁVY OBJEKTU, NÁVRH NA ODSTRANĚNÍ ZJIŠTĚNÝCH ZÁVAD

3.odstranění nutno do 1 roku

- Provádět pravidelnou údržbu v okolí mostu, vymýtit vzrostlou vegetaci
- Na římsy osadit dvoumadlové zábradlí
- Odstranit usazeniny a mechy z říms

F. ZÁZNAM O PROJEDNÁNÍ OPATŘENÍ SE SPRÁVCEM MOSTU, STANOVENÍ DRUHU ÚDRŽBY A OPRAV, STANOVENÍ ZPŮSOBU A TERMÍNU ODSTRANĚNÍ ZÁVAD, PŘÍPADNÉ NAŘÍZENÍ ZATĚŽOVACÍ ZKOUŠKY, STANOVENÍ PŘEDBĚŽNÉ CENY PRACÍ

Datum projednání :14.10.2014

Poznámka :

G. ROZHODNUTÍ O ZMĚNĚ ZATÍŽITELNOSTI A KLASIFIKAČNÍHO STUPNĚ STAVU NOSNÉ KONSTRUKCE A SPODNÍ STAVBY MOSTU

Stavební stav

Spodní stavba

Stavební stav: Koeficient stavebního stavu:
IV - Uspokojivý $a = 0$

Nosná konstrukce

Stavební stav: Koeficient stavebního stavu:
IV - Uspokojivý $a = 0$

Zatížitelnost

Způsob zjištění zatížitelnosti:

N (Způsob stanovení zatížitelnosti neznámý)

$V_n = 50 \text{ t}$

$V_r = 130 \text{ t}$

$V_e = 420 \text{ t}$

Použitelnost: II - Podmíněně použitelné

Maximální nápravový tlak = 0,0 t

Stanovený termín další hlavní prohlídky: 2018

V souladu s článkem 5.3.1. ČSN 73 6221 - Prohlídky mostů pozemních komunikací, případně první hlavní prohlídku po provedení rekonstrukce mostu.



Pohled od Drnholece na Dobré pole



Pohled od Dobrého pole na Drnholec



Pohled na levou stranu mostu



Pohled na pravou stranu mostu



Vnitřní prostory mostu nepřístupné, v době prohlídky byl vysoký průtok, okolí toku je neprostupně zarostlé



Levé křídlo Drnholecké opěry

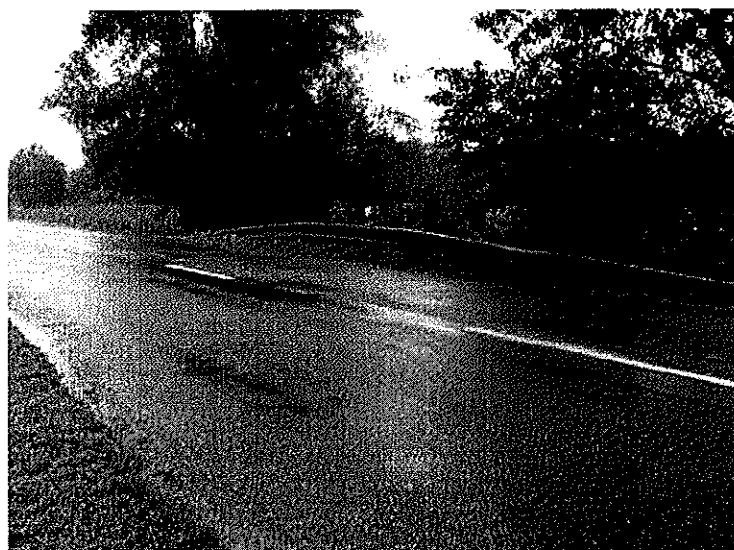
Zarostlá římsa na levé straně mostu



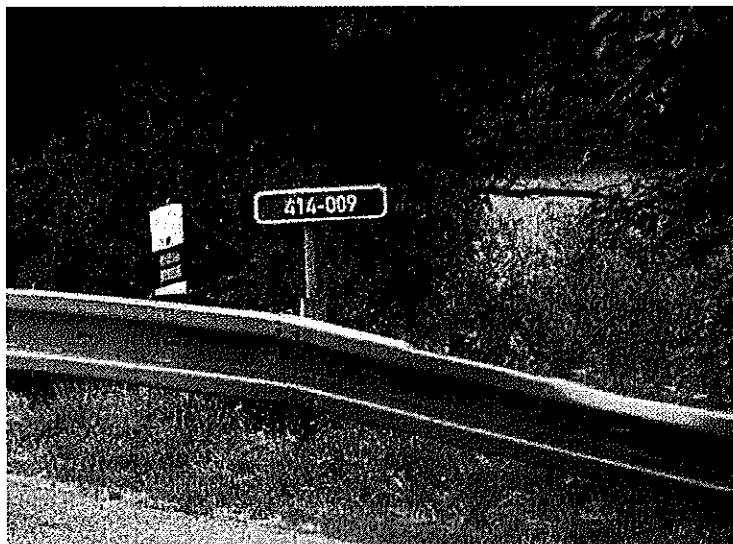
Pravá strana mostu, na křídlech dochází k prosakování vlhkosti pracovní spárkou v úrovni horní příčle rámu NK, římsy pokryté usazeninami, vegetací a mechem, chybí zábradlí



Krajní rámy NK nevykazují poruchy, nad hladinou vody byly povrchy suché



Vozovka na mostě byla v minulosti sanovaná



Profil svodnic je deformovaný